

**KATANA**  

---

**M O T O C I C L E T A S**

## **ÍNDICE**

- **MK1**
- **NAVE -150**
- **NITRO-150**
- **CR11-150**
- **KN-150**
- **SMX-150**
- **SMX-200**
- **SMX-250**
- **R1-200**
- **R2-250**
- **CK 250-2R**

# MK1

**KATANA**

**MODELO AUTOMÁTICO**, SIN NECESIDAD DE HACER CAMBIOS.

**TAMAÑO PERFECTO** PARA MANIOBRAR CON FACILIDAD.

**FRENO DE DISCO EN AMBAS LLANTAS**



**COLORES DISPONIBLES**



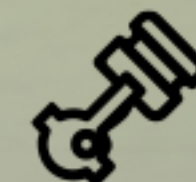
**SALIDA DE ESCAPE EN 3 LINEAS**



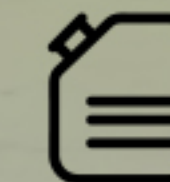
**Transmisión:**  
Automática.



**Motor:**  
Monocilíndrico  
4 tiempos.



**Cilindraje:**  
124 c.c.



**Tanque:**  
14.7 Ltrs.

# NAVE-150

**KATANA**

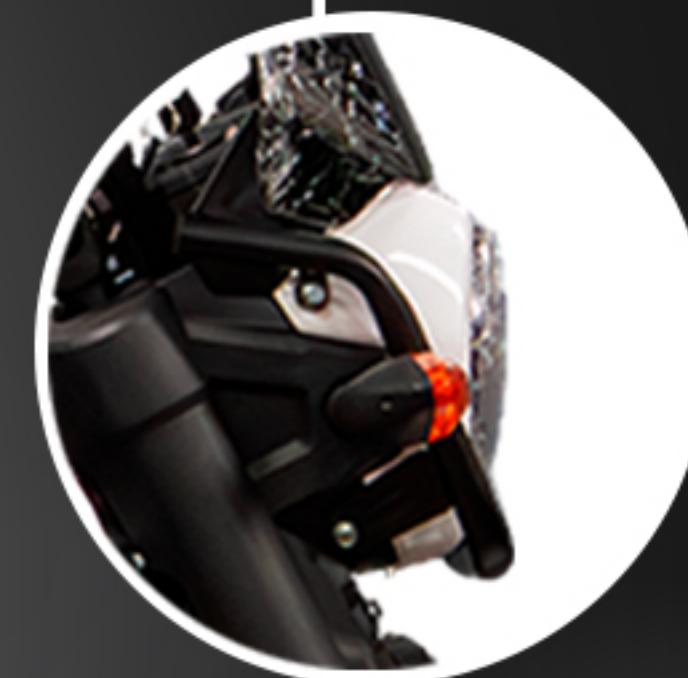
**AUTOMÁTICA FÁCIL DE  
MANEJAR.**

**TAMAÑO IDEAL PARA  
MANIOBRAR CON FACILIDAD.**

TABLERO  
DIGITAL



PROTECTOR  
DE SILVÍN



ROMPE  
VIENTO



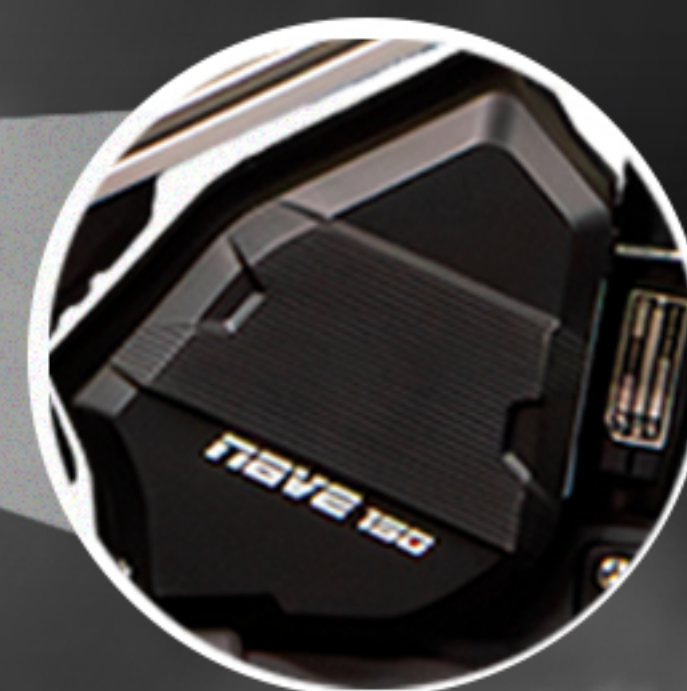
PARRILLA



COLORES  
DISPONIBLES



DEFENSA  
DELANTERA



BAÚL



**Transmisión:**  
Automática



**Motor:**  
Monocilíndrico  
4 tiempos.



**Cilindraje:**  
150 c.c.



**Tanque:**  
4.4 Ltrs.

# NITRO-150

**KATANA**

**POTENTE MOTOR** PARA DISFRUTAR DE TUS RUTAS PREFERIDAS.

**IDEAL PARA MANIOBRAR** TANTO EN EL TRÁFICO DE LA CIUDAD COMO EN CARRETERA.



**DISEÑO DEPORTIVO**

**COLORES DISPONIBLES**



**Transmisión:**  
Estandar/Cadena.



**Motor:**  
Monocilíndrico  
4 tiempos.



**Cilindraje:**  
150 c.c.



**Tanque:**  
13.2 Ltrs.

# CR11-150

**KATANA**

**NUEVO DISEÑO QUE INCORPORA  
ILUMINACIÓN LED.**

**UNA PANTALLA DIGITAL.**



**SISTEMA DE  
ILUMINACIÓN LED**

**COLORES  
DISPONIBLES**



**Transmisión:**  
Estandar/Cadena.



**Motor:**  
Monocilíndrico  
4 tiempos.



**Cilindraje:**  
149 c.c.



**Tanque:**  
11.7 Ltrs.

# KN-150

**KATANA**

**EFICIENTE EN CONSUMO DE COMBUSTIBLE.**

**REPUESTOS ACCESIBLES Y MANTENIMIENTO DE BAJO COSTO.**

**TABLERO ANÁLOGICO**



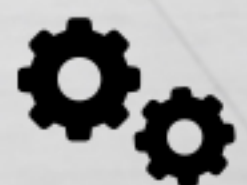
**COLORES DISPONIBLES**



**PARRILLA**



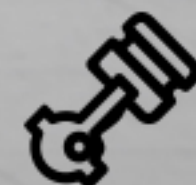
**TANQUE GRANDE**



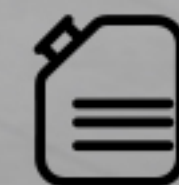
**Transmisión:**  
Estandar/Cadena.



**Motor:**  
Monocilíndrico  
4 tiempos.



**Cilindraje:**  
149.4 c.c.



**Tanque:**  
13.6 Ltrs.

# SMX-150

**KATANA**

**SUSPENSIÓN PREPARADA PARA CUALQUIER TERRENO.**

**ATRACTIVO DISEÑO, ROBUSTO Y FUNCIONAL.**

**TABLERO DIGITAL**



**COLORES DISPONIBLES**



**PARRILLA TRASERA**



**LLANTA DOBLE PROPÓSITO**



**Transmisión:**  
Estandar/Cadena.



**Motor:**  
Monocilíndrico  
4 tiempos.



**Cilindraje:**  
149 c.c.



**Tanque:**  
8.7 Ltrs.

# SMX-200

**KATANA**

**SE ADAPTA A CUALQUIER TIPO DE TERRENO.**

**ALTURA Y SUSPENSIÓN PARA LOS TERRENOS DIFÍCILES.**

**BUEN DESEMPEÑO EN CARRETERA Y TRÁFICO DE CIUDAD.**

**TABLERO DIGITAL**



**LUCES LED**



**LLANTA DOBLE PROPÓSITO**



**COLORES DISPONIBLES**



**Transmisión:**  
Estandar/Cadena.



**Motor:**  
Monocilíndrico  
4 tiempos.



**Cilindraje:**  
197 c.c.



**Tanque:**  
11.7 Ltrs.

# SMX-250

**KATANA**

**SUSPENSIÓN PREPARADA PARA CUALQUIER TERRENO.**

**ATRACTIVO DISEÑO, ROBUSTO Y FUNCIONAL.**

**COLORES DISPONIBLES**



**SOPORTE PARA BAÚL**



**SISTEMA DE ILUMINACIÓN LED**



**SISTEMA FUEL INJECTION PARA MAYOR POTENCIA**



**Transmisión:**  
Estandar/Cadena.



**Motor:**  
Monocilíndrico  
4 tiempos.



**Cilindraje:**  
249.4 c.c.



**Tanque:**  
15.8 Ltrs.

# R1-200

**KATANA**

**MAYOR DESPLAZAMIENTO.**

**ATRACTIVO DISEÑO** DEPORTIVO  
Y AERODINÁMICO.

**MAYOR VELOCIDAD,** CAJA  
DE 6 VELOCIDADES.

**COLORES  
DISPONIBLES**



**ILUMINACIÓN  
LED**



**DOBLE FRENO  
DE DISCO**



**Transmisión:**  
Estandar/Cadena.



**Motor:**  
Monocilíndrico  
4 tiempos.



**Cilindraje:**  
197 c.c.



**Tanque:**  
11.3 Ltrs.

# R2-250

**KATANA**

**MOTOR POTENTE Y EFICIENTE.**

**SUSPENSIÓN Y FRENADO DE ALTA GAMA.**

**DISEÑO MODERNO Y TECNOLÓGICO.**

**COLORES DISPONIBLES**



**SISTEMA FUEL INJECTION PARA MAYOR POTENCIA**

**REFRIGERACIÓN POR ACEITE**

**SUSPENSIÓN MONOSHOK**



**Transmisión:**  
Estandar/Cadena.



**Motor:**  
Monocilíndrico  
4 tiempos.



**Cilindraje:**  
249.4 c.c.



**Tanque:**  
17.03 Ltrs.



# CK 250-2R

**KATANA**

**LA CUBIERTA PROTECTORA TE PERMITE MANEJAR TRANQUILO, SIN PREOCUPARTE POR LA LLUVIA O EL SOL FUERTE.**

**ENFRIAMIENTO POR LIQUIDO.**

**CAJA DE TRANSFERENCIA CON SELECTOR DE RANGO ALTO Y BAJO. PARA UNA CONDUCCIÓN EXIGENTE EN PESO.**

**COLORES DISPONIBLES**



**Transmisión:**  
Cardán



**Motor:**  
Monocilíndrico  
4 tiempos.



**Cilindraje:**  
250 c.c



**Tanque:**  
20.06 Ltrs.

**KATANA**  

---

**M O T O C I C L E T A S**